

olivetti



d-COPIA 300MF, 400MF, 500MF

MULTIFUNKČNÍ DIGITÁLNÍ SYSTÉMY

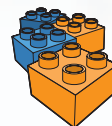
ČERNOBÍLÉ



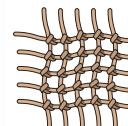
RYCHLOST



STAVEBNICE



PŘIPOJITELNOST



d-COPIA 300MF, 400MF, 500MF

MULTIFUNKČNÍ DIGITÁLNÍ SYSTÉMY

NEPORAZITELNÁ SPOLEHLIVOST A PRODUKTIVITA

Multifunkční digitální systémy pro denní vysoké zatížení
ve středně velkých organizacích



HLAVNÍ CHARAKTERISTIKA

STANDARDNĚ KOPÍROVACÍ STROJ, SÍŤOVÁ TISKÁRNA A BAREVNÝ SKENER, VOLITELNĚ FAX	ŠIROKÁ ŠKÁLA PROFESIONÁLNÍCH DOKONČOVACÍCH FUNKCÍ
VÝKONNÝ 600 MHZ CPU PRO VYSOKORYCHLOSTNÍ ZPRACOVÁNÍ DAT	RYCHLOST SKENOVÁNÍ 50 STR./MIN.
BAREVNÝ SKENER PODPORUJÍCÍ OBOUSTRANNÉ SNÍMÁNÍ ORIGINÁLŮ	VOLITELNĚ DATA SECURITY KIT PRO ZAJIŠTĚNÍ BEZPEČNOSTI A UTAJENÍ DAT
40 GB HARD DISK A 512 MB RAM	SPOTŘEBNÍ DÍLY S PRODLOUŽENOU ŽIVOTNOSTÍ PRO JEŠTĚ VĚTŠÍ SPOLEHLIVOST

VÝKONNOST

Olivetti d-Copia 300MF, d-Copia 400MF a d-Copia 500MF jsou z rodiny černobílých multifunkčních zařízení postavených na enginu kopírovacích strojů. Nová generace těchto zařízení navíc **standardně nabízí funkce síťového tisku a barevného skenování**, doplňkově pokročilé funkce faxu. **Stroje jsou vybaveny 40 GB hard diskem a pamětí 512 MB RAM** (možnost rozšíření až na 1 GB), **tisknou a kopírují rychlostí 30, 40 a 50 stran A4 za minutu**. Rychlost skenování 50 originálů za minutu u všech tří modelů snižuje dobu čekání na minimum. Toto všechno a navíc výjimečná spolehlivost díky komponentům s prodlouženou životností garantuje nepřekonatelně vysokou produktivitu.

SNADNÉ OVLÁDÁNÍ

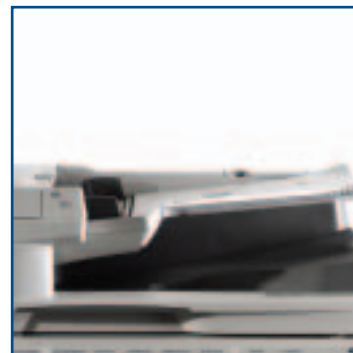
Všechny tři modely vycházejí z jednoduché filozofie designérů: pokud technologie nabízí ty nejpokročilejší funkce, pak je nutné, aby přístup k nim byl uživatelsky co nejjednodušší. Výsledkem je především **velký barevný displej** s dotykovým ovládním, který vás intuitivně vede při zadávání i těch nejsložitějších úloh. Díky barevným mini náhledům si dále můžete před finálním odesláním do tisku dokumenty na displeji ještě **zkontrolovat**. Zabráníte tím zbytečnému plýtvání papírem a přispějete nejen k nižším provozním nákladům, ale také k ochraně životního prostředí.



Uživatelsky přátelský **BAREVNÝ DOTYKOVÝ DISPLEJ**



Snadno přístupný **USB PORT PRO PŘÍMÝ TISK** z memory sticku



Oboustranný **BAREVNÝ SKENER**

BEZPEČNOST DAT

Data na hard disku multifunkčního systému je možné sdílet všemi uživateli sítě. Důvěrnost dat je možné zajistit doplňkovým Data Security kitem, který ukládá všechna data v zašifrované formě a automaticky je po dokončení práce z hard disku maže. Pro ještě větší ochranu dat mohou být PDF dokumentům přidělena hesla.

JEDNODUCHÝ „MULTITASKING“

Inovovaný systém podporuje „multitasking“. Uživatelé mohou například tisknout zatímco skenují, odesílají faxy nebo kopírují. To přináší jasné výhody v oblasti sdílení jednoho zařízení více uživateli a obecného zrychlení průběhu práce.

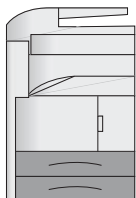
STAVEBNICOVÝ SYSTÉM

Olivetti d-Copia 300MF, d-Copia 400MF a d-Copia 500MF jsou zařízení na bázi stavebnice, to znamená, že mohou být sestaveny přesně podle potřeb uživatelů. Základní tělo stroje je vybaveno dvěma zásobníky papíru na 500 listů, bočním podavačem na 200 listů a duplexní jednotkou pro oboustranný tisk a kopírování. Tato základní sestava může být doplňkově rozšířena o finišery s funkcemi jako je sešívání, děrování či výroba brožur, o další zásobníky papíru a faxový modul.

MOŽNÉ KONFIGURACE

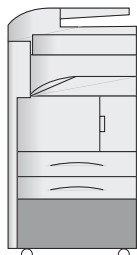
Základní verze

dva zásobníky papíru na 500 listů a přímý zásobník na 200 listů



Rozšířená základní verze

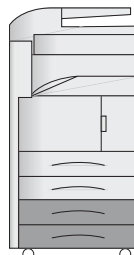
podstavný stolek



(CP-300MF)

Flexibilita

dva doplňkové zásobníky papíru na 500 listů



(PF-700)

Maximální kapacita

doplňkové zásobník papíru na 3 000 listů

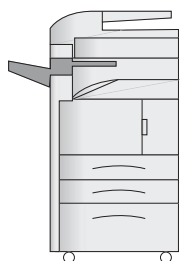


(PF-750)

FINIŠERY

Základní

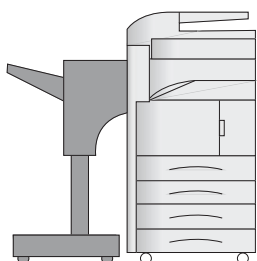
vestavěný finišer se sešíváním



(DF-720)

Profesionální

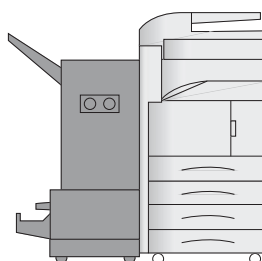
sešívání, výstup až na 1 000 listů



(DF-730)

Pokročilý

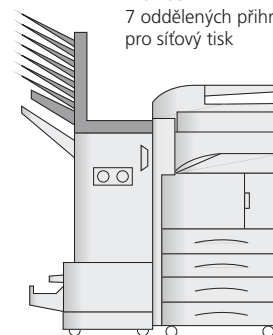
výstup až na 3 000 listů, sešívání, děrování, výroba brožur



(DF-710)

Mailbox

7 oddělených přihrádek pro síťový tisk



(MT-710)

VYNIKAJÍCÍ RYCHLOST A VÝKON

TECHNICKÉ PARAMETRY

ZÁKLADNÍ	Typ stolní/konzolový	konzolový	Odstíny šedi	256
	Technologie	monokomponentní, jednopaprskový laser	Příkon	220-240 VAC, 50 / 60 Hz
	Rozlišení	600 × 600 dpi	Spotřeba elektrické energie	tisk: 1 010 W / Klidový režim: 230 W ekonomický provoz: 17 W
	Rychlost	d-Copia 300MF: 30/20 str./min. A4/A3 d-Copia 400MF: 40/23 str./min. A4/A3 d-Copia 500MF: 50/26 str./min. A4/A3	Doba zahřívání	do 25 sekund, ze spícího režimu do 15 sekund
	Duplexní jednotka	A3-A5 (60-80 g/m ²)	Rozměry	599 × 646 × 745 mm
	Formáty pro kopírování	A3R-A6R, Folio, obálky	Hmotnost	85 kg
KOPÍROVÁNÍ	Skenovací systém	ploché kontaktní sklo, CCD obvod a CIS	Originály	listy, knihy, 3-D objekty
	Technologie	polovodičový laser a elektrografie	Formáty pro kopírování	A3R, Folio, 11"×17", 5,5"×8,5", obálky
	První kopie	d-Copia 300MF: do 3,9 s d-Copia 400MF: do 3,5 s d-Copia 500MF: do 3,5 s	Zásobníky papíru	standardně 2 × 500 listů + boční podavač 200 listů
	Nastavení počtu kopií	až 999	Gramáž originálů	zásobník: 60-105 g/m ² boční podavač: 45-200 g/m ² duplex: 64-80 g/m ²
	Paměť	512 MB RAM (max 1 024 MB), 40 GB HD	Kapacita na výstupu	250 listů
		Zoom	manuálně / automaticky	
TISK	Rychlost	d-Copia 300MF: 30/20 str./min. A4/A3 d-Copia 400MF: 40/23 str./min. A4/A3 d-Copia 500MF: 50/26 str./min. A4/A3	Fonty	1 bitmapový font, 80 outline fontů (PCL6), 136 outline fontů (KPD3), 45 jednorozměrových a 1 dvourozměrný čárový kód (PDF 417)
	CPU	PowerPC 750CX, 600 MHz	Rozhraní	obousměrné paralelní (IEEE 1284), USB 2.0, Fast Ethernet 10/100 BaseTX Network
	Rozlišení	600 × 600 dpi	Sešívání	s doplňkovými finišery: DF-710, DF-720, DF-730
	Ovladače	Windows 95 / 98 / NT ME / 2000 / 2003 / XP, Mac OS	Děrování	volitelně u finišeru DF-710
	Emulace	PCL6, PjL, PCL5e, KC-GL, KPD3 (kompatibilní s PS3), PDF – přímý tisk		
SKENER	Rychlost	50 stran č/b A4 za min. 25 stran barevných A4 za min.	Aplikační software	DB-Assistant, Scanner utility, Adress book, TWIN source, Paper Port Deluxe
	Rozlišení	600, 400, 300, 200 dpi	Funkce	Scan to PC, Scan to E-mail, Scan TWIN, Scan to FTP
	Režim skenování	č/b, text, foto, náhled, OCR	HW kompatibilita	IBM PC/AT kompatibilní, MAC
	Formát	max. A3	Operační systém	Windows 95 / 98 / Me / NT4.0 / 2000 / XP
	Formát skenování	č/b: TIFF, PDF / barevné: TIFF, PDF, JPEG		
	Síťový protokol	TCP/IP	Rozhraní	10/100 Base-TX, TWIN
	Metoda komprese	č/b: G4 (MMR) / barevné: JPEG		
DOPLŇKOVÝ FAX	Fax systém M		Paměť (BU-10)	128 MB Backup (volitelně), paměť na 7 000 listů
	Rozlišení	600 × 600 dpi	Záloha paměti	60 min
	Kompatibilita	ITU-T Super G3	Počet originálů	100 listů
	Funkce	síťový fax	Rychlost	50 stran za min.
	Metoda komprese	JBIG, MMR, MR, MH	Jednotlačítkové vytáčení/ zkrácené	ano / max. 2 000
	Rychlost modemu	33,6 Kbps	Broadcasting	max. 500 cílových stanic
	Přenosová rychlost	do 3 s	Důvěrný box	max. 100 stanic
DOPLŇKY	Oboustranný podavač originálů	kapacita: 100 listů formát: A3 – A5R gramáž: 55-160 g/m ²	Finišer (DF-710)	hlavní výstupní táce: 3 000 listů (60-200 g/m ²) A3/B5, 11×17, 8,5×14, 8,5×11R druhý výstupní táce: 250 listů (45-200 g/m ²) A3 / A6R / 11×17, 8,5×11R×5, 5×8,5 sešívání: 3 pozice, 50 listů (30 listů: A3, B4/11×17, 8,5×14)
	Zásobník papíru (PF-700)	kapacita: 2 × 500 listů (60-106 g/m ²) formát papíru: A3-A5R, Folio, 11"×17", 5 1/2"×8 1/2"	Finišer (DF-720)	výstupní táce: 1 na 500 listů (60-80 g/m ²) sešívání: 1 pozice, 30 listů (20 listů: A3, B4, folio, 11×17, 8,5×14)
	Zásobník papíru (PF-750)	kapacita: 3 000 listů (60-105 g/m ²) formát: A4, B5, 11"×8 1/2"		
	Oddělovač úloh (JS-700)	1 × 100 listů		
	Brožurovací mechanika	skládání a sešívání (60-80 g/m ²) vkládání titulní strany: (60-200 g/m ²) maximální kapacita: 64 stran (16 listů A3 / B4 / A4R)	Finišer (DF-730)	výstupní táce: 1 na 1000 listů (64-128 g/m ²) sešívání: 1 pozice, 30 listů (20 listů: A3, B4, folio, 11×17, 8,5×14)
	Mail Box (MT-710)	7 zásobníků (A3 / A5R, 60-80 g/m ²)		
	Podstavný stolek (CP-700)	rozměry: 599 × 590 × 315 mm / váha: 12 kg		

Autorizovaný dovozce a distributor



U Nikolajky 15, 150 00 Praha 5, ČR
tel.: +420 251 177 411 (recepce)
+420 251 177 414 (obchodní oddělení)
fax: +420 251 562 031
e-mail: obchod@complet.cz
www.complet.cz

Váš autorizovaný obchodní partner OLIVETTI



Všechna zmíněná jména výrobků jsou
obchodní značky příslušných vlastníků.
Změny technických specifikací vyhrazeny.